

GEPLANTE DORFERNEUERUNG HOLZKIRCHEN UND WÜSTENZELL



Gemeinsame AK-Sitzung zur Maßnahmenentwicklung

10.05.2022

Sandra Öchslen



1. Dorferneuerung – der Rahmen!

2. Das haben wir bereits erarbeitet!

3. Grundsätze zur Maßnahmenentwicklung

4. Maßnahmen, Projekte, Ideen!

5. Wie geht's weiter?

1. Dorferneuerung – der Rahmen!

Nachhaltige Verbesserung der Lebens-, Wohn-, Arbeits- und Umweltverhältnisse auf dem Land

- Verbesserung der Rahmenbedingungen für die Landwirtschaft
- Vertiefung des Bewusstseins für Lebenskultur, Lebensraum, soziales Miteinander
- Stärkung der ökonomischen, ökologischen, sozialen und kulturellen Potenziale
- Förderung der Innenentwicklung und des sparsamen Umgangs mit Grund und Boden
- Erhalt des Charakters ländlicher Siedlungen und Kulturlandschaft
- Beiträge zum Klimaschutz und zur Energiewende, zur Grundversorgung, Mobilität, Digitalisierung, Barrierefreiheit
- ...



- Verbesserung der Verkehrsverhältnisse
 - Gestaltung von Straßenräumen, Freiflächen und Plätzen
 - Ausbau von Ortsstraßen und Gehwegen
 - Errichtung von Parkplätzen

- Gewässerrenaturierung
 - Naturnaher Ausbau von Bächen, Gräben und Weihern
 - Hochwasserschutz



- Grünordnung im Dorf
 - Erhalt vorhandener Bäume und Sträucher
 - Neupflanzungen zur Durchgrünung der Ortschaft
 - Gestaltung von Lebensräumen für die heimische Tier- und Pflanzenwelt
 - Gestaltung von Grünflächen und Grünzügen
 - Eingrünung des Ortsrandes zur Einbindung in die Landschaft



- Förderung von Freizeit-, Spiel- und Erholungseinrichtungen
- Anlagen zur umweltfreundlichen oder klimaschützenden Ver- und Entsorgung
 - kleine Nahwärmenetze
- Erhalt, Umnutzung und Gestaltung von
 - Gebäuden für gemeindliche oder gemeinschaftliche Zwecke (Grundversorgung, Dorfgemeinschaft, Dorfkultur)
 - Ortsplanerisch, kulturhistorisch oder denkmalpflegerisch besonders wertvolle öffentliche Gebäude
- Bewahrung und Schaffung von dörflichen Kulturelementen
- Digitale Anwendungen



- Innenentwicklung
 - Erwerb, Umnutzung, Abbruch von Gebäuden oder Bodenordnungsmaßnahmen
 - Erwerb und Verwertung von Grundstücken und Gebäuden

- Bodenordnung für öffentlich und gemeinschaftliche Anlagen
 - Erwerb von Gebäuden und Grundstücken zur Innenentwicklung, Bodenordnung, Maßnahmen der Dorferneuerung

- Dorfgerechte Um-, An- und Ausbaumaßnahmen sowie dorfgerechte Erhaltung, Umnutzung und Gestaltung von
 - Wohn-, Wirtschafts- und Nebengebäuden, Abbruch einschließlich Entsorgung und Entsiegelung sowie dorfgerechte Ersatz- und Neubauten
 - Ortsplanerisch, kulturhistorisch oder denkmalpflegerisch besonders wertvolle Bauwerke
- Dorfgerechte Gestaltung von Vorbereichs- und Hofräumen
 - z.B. Entsiegelung, Pflasterung, Grünanlagen, Hofbäume, Lattenzäune, usw.
- Kleinstunternehmen der Grundversorgung (Dorfladen, Bäckerei, Metzgerei, Gaststätten, Handwerk, etc.)



2. Das haben wir bereits erarbeitet!

Vereine:

Ist-Zustand:

Beispiel an 2 Vereinen

Aktuelle Lage

FC Holzkirchen 384 Mitglieder

- Spielbetrieb mit TSV Uettingen, 2 Mannschaften, Jugendspielbetrieb, AH Trainingsbetrieb, 3 Gymnastikgruppen
- Weindorf, Sportfest, Weihnachtsmarkt, Winterwanderung
- Vereinsabend Freitag
- Kommunikation: Whats App Gruppen, Homepage, Facebook, Gemeinde App

FFW Wüstenzell

- 24 Aktive Feuerwehrmänner
- 80 Mitglieder 3 Kinder in Jugendfeuerwehr First Responder
- Tag der offenen Tür alle 2 Jahre
- Kommunikation: Gemeinde App, Homepage, Facebook

Was fehlt?

- Fußballspieler, Betreuer für Jugendmannschaften, Mitarbeiter in der Vorstandschaft, Helfer bei Festen, Verantwortung zu übernehmen
- Neue Räume, da durch die Erweiterung des Kindergartens das Gemeindehaus nur noch beschränkt benutzt werden kann.

- Fehlende Hilfe bei Veranstaltungen und Übungen 40-60 jährige fehlen

Was ist geplant?

- Infoveranstaltung am 24.10 2021 am Sportgelände
- Thema : die Zukunft des FC Holzkirchen Fehlende Vorstandsmitglieder, Fehlende Jugendliche, Fehlend Spieler, Fehlendes Breitensportangebot
- Mögliche Alternativen zu Fussball Bogenschießen, Standort der Rettungshundestaffel, Fahrradgruppe, Wandergruppe, Zusätzliches Kinderturnen
- Künftig wieder Spielbetrieb ohne Uettingen
- Pfarrheim Wüstenzell nutzen??

- Persönliche Ansprache an Ortsbürger zur Unterstützung der Feuerwehr Jugendarbeit
- WIR SUCHEN DICH Veranstaltung/Werbung für die Feuerwehr am 2.4.22

Landschaftspflege und *Biotopvernetzung*; *Hecken- Baumstruktur und Streuobst* Ist-Zustand: Wüstenzell

Fotos und Beschreibung der relevanten Stellen



FlurNr. 404+404/1



Was ist bereits da/ Qualität?

- Bolzplatz
- Kinderschaukel
- Basketballkorb
- Beach Volleyball
- Zugang zum Bach

Was fehlt?

- Ausbau zum Mehrgenerationenspielplatz
- Eingefasst mit Hecken und Bäumen
- Bach mit integrieren

| INNENENTWICKLUNG | |
|--|--|
| Das finden wir gut! | Das soll besser werden! |
| <p>Ortsbild und Wohnen</p> <ul style="list-style-type: none"> ■ Ländlicher Dorfcharakter mit attraktivem Ortsbild ■ Hohe Wohnqualität ■ Historischer Ortskern mit denkmalgeschützten und ortsbildprägenden Gebäuden ■ Roter Buntsandstein als regionaler Baustoff ■ Benediktinerkloster und Balthasar-Neumann-Kirche ■ Exponierte Lage der Kirchen ■ Bauliche Potenziale in den Ortsmitten | <p>Ortsbild und Wohnen</p> <ul style="list-style-type: none"> ■ Leerstände und mindergennutzte Gebäude (ehem. landwirtschaftliche Hofstellen) in den Ortskernen ■ Baulücken und ungenutzte Freiflächenpotenziale ■ Bauliche Mängel an Gebäuden ■ Beeinträchtigung des Ortsbildes durch Leerstände und Gebäude mit schlechter Bausubstanz ■ Fehlende ansprechende Gestaltung bei öffentlichen Plätzen und Freiflächen |
| <p>Verkehr und Mobilität</p> <ul style="list-style-type: none"> ■ Zentrale Lage zwischen Würzburg, Marktheidenfeld und Wertheim ■ Überregionale Anbindung mit Anschluss an Autobahn A3 - Frankfurt/Nürnberg ■ Regionale Anbindung durch Staatsstraße St 2310 ■ Überwiegend guter Zustand der Haupt- und Nebenstraßen ■ Tempo 30 auf allen Gemeindestraßen ■ Parkkonzeption mit neuen Parkflächen und Verkehrsberuhigung ■ (Fern-)Radwege | <p>Verkehr und Mobilität</p> <ul style="list-style-type: none"> ■ Hohe Verkehrsbelastung entlang der Staatsstraße ■ Verkehrliche Engstellen durch enge Ortsdurchfahrten ■ Teilweise Sanierungsbedarf bei Nebenstraßen ■ Lückenhafte Gehwege bzw. unzureichende Gehwegbreiten entlang der Staatsstraße ■ Gehwege mit Sanierungs- und Gestaltungsbedarf ■ Innerörtliche Fußwege mit Sanierungsbedarf ■ Hohe Fahrgeschwindigkeiten an den Ortseingängen ■ Fehlende Querungen zur Verkehrssicherheit ■ Unzureichende Parksituation entlang der Staatsstraße ■ Unzureichende ÖPNV-Anbindung ■ Veraltete, nicht barrierefreie Bushaltestellen ■ Radweg innerorts entlang enger und vielbefahrener Staatsstraße ■ Fehlende Radwege nach Holzkirchhausen und Marktheidenfeld |

- Neugestaltung Dorfplatz Holzkirchen
- Neue Ortsmitte in Wüstenzell
- Neue Mehrgenerationenplätze
- Hochwasserschutz in beiden Orten
- Neugestaltung der Ortseingänge
- Aufwertung des Aalbach-Radweges
- Freizeitgelände Klosterwiese
- Gestaltung Aalbachufer: Sitzmöglichkeiten, Bepflanzung, Hochbeete
- Bürgerbus
- Neue Ruhebänke
- Einheitliches Info-Konzept
- Mehr Dorfbegrünung
- Ausbau Erneuerbare Energie
-

3. Grundsätze zur Maßnahmenentwicklung

- Maßnahmen dienen der Umsetzung der Ziele der Dorferneuerung im Allgemeinen sowie den noch festzulegenden Zielen und dem Leitbild der Dorferneuerung Holzkirchen/Wüstenzell im Speziellen

- Entwicklung von öffentlichen Maßnahmen mit Darstellung im Maßnahmenplan und Maßnahmenbeschreibung
 - keine detaillierte Objektplanung
 - Maßnahmenerarbeitung aber so detailliert, dass Kostenschätzung erstellt werden kann

- Erarbeitung einer überschlägigen Kostenschätzung für jede Maßnahme

- Priorisierung der Maßnahmen

- Prüfung der Maßnahmen auf Umwelterheblichkeit

- Titel der Maßnahme
- Stichpunktartige Auflistung der geplanten Einzelbausteine

Beispiel: Neugestaltung Dorfplatz

- Rückbau bestehende Asphaltfläche
- Pflasterung Dorfplatz
- Abbruch bestehendes Buswartehäuschen und Neubau an anderer Stelle
- Einrichtung Dorfbrunnen
- Installation E-Bike-Ladestation
- Aufstellen Ortsinformationstafel
- Christbaum-/Maibaumständer
- Neue Sitzbank unter der Linde
- Anlage von 2 Parkplätzen
-
- **Priorität**

1 MASSNAHMENBEREICH GEBÄUDE UND PLÄTZE

1.1 NEUGESTALTUNG DORFPLATZ ERZBERG



Bestehende Situation

Der Dorfplatz in der Ortsmitte von Erzberg ist wenig attraktiv. Die Fläche ist asphaltiert und wurde mehrfach ausgebaut. Die randlichen Verteilerkästen stören das Erscheinungsbild. Das Buswartehäuschen ist nicht zeitgemäß. Die Sitzbank unter der Linde ist sanierungsbedürftig. Die Fläche wird als Parkfläche genutzt. Die Parkmöglichkeiten sind nicht geordnet. Der Platz besitzt keine Aufenthaltsqualität. Es ist kein Platzcharakter vorhanden.



Planung

Neugestaltung eines ansprechenden und funktionalen Dorfplatzes mit folgenden Maßnahmen:

- Rückbau der bestehenden Asphaltfläche
- Pflasterung des Dorfplatzes inkl. der Zuwegung zu den angrenzenden Grundstücken
- Abgrenzung des Haltestellenbereichs durch einen Streifen querverlegtes Pflaster
- Einrichtung von Versorgungsleitungen (Starkstrom, Wasser)
- Abbruch des bestehenden Buswartehäuschens
- Verlegung und Neubau eines Buswartehäuschens an der Linde
- Verlegung der Infotafel "Naturpark" an das neue Buswartehäuschen
- Einrichtung eines Dorfbrunnens
- Einrichtung eines Trinkwasserspenders
- Installation einer E-Bike-Ladestation
- Aufstellen einer Ortsinfotafel
- Aufstellen eines Bücherschranks
- Einrichtung eines Christbaumständers
- Reduzierung der Verteilerkästen (falls möglich)
- Eingrünung und/oder Einhausung der Verteilerkästen
- Neue Sitzbank unter der Linde
- Anlage von Grünflächen und Pflanzbeeten
- Anlage von zwei Parkplätzen aus Rasengittersteinen vor Hausnr. 24
- Bodenbelag am Dorfplatz oder Bildertafeln an der Einhausung der Verteilerkästen zur Darstellung von Dorfgeschichte, Festen, Gemeinschaft, etc. (inkl. Beleuchtung)



Priorität

sehr hoch

DORFPLATZ – IDEENSKIZZE I



Legende

-  Beetfläche mit Hochstauden
-  Straße, asphaltiert
-  Weg / Platz, gepflastert
-  Parkfläche, Rasengitter
-  Wassergebundene Decke
-  Gehölzpflanzung
-  Sitzmöglichkeiten
-  Buswartehäuschen
-  Brunnen
-  Private Zufahrt

DORFPLATZ – IDEENSKIZZE II



Legende

-  Beetfläche mit Hochstauden
-  Straße, asphaltiert
-  Weg / Platz, gepflastert
-  Parkfläche, Rasengitter
-  Gehölzpflanzung
-  Sitzmöglichkeiten
-  Buswartehäuschen
-  Brunnen
-  Private Zufahrt

DORFPLATZ – IDEENSKIZZE III



Legende

-  Beetfläche mit Hochstauden
-  Straße, asphaltiert
-  Weg / Platz, gepflastert
-  Gehweg, gepflastert
-  Parkfläche, Rasengitter
-  Gehölzpflanzung
-  Sitzmöglichkeiten
-  Buswartehäuschen
-  Brunnen
-  Private Zufahrt



1.7 Neugestaltung Dorfplatz und Aussenbereich Bürgerhaus








Detailansicht Einzelpositionen

| Position | Menge | Einheit | Einheitspreis in € | Gesamtkosten in € |
|---|-------------------------------|----------------|--------------------|-------------------|
| Vorbereitende Arbeiten | 500 | m ² | 40,00 | 20.000,00 |
| Pflasterung der Fläche | 500 | m ² | 80,00 | 40.000,00 |
| Anlage Dorfbrunnen | 1 | psch | 25.000,00 | 25.000,00 |
| Musikpavillon für Konzerte | 1 | psch | 15.000,00 | 15.000,00 |
| Maibaum-/Christbaumständer | 1 | St. | 5.000,00 | 5.000,00 |
| Bücherschrank | 1 | St. | 500,00 | 500,00 |
| Installation E-Bike-Ladestation | 1 | St. | 1.200,00 | 1.200,00 |
| Aufstellen Infotafel mit Ortsplan und Amtstafel | 1 | St. | 750,00 | 750,00 |
| Installation Kinderspielgeräte | 5 | St. | 2.000,00 | 10.000,00 |
| Sitzbänke | 3 | St. | 1.000,00 | 3.000,00 |
| Sitzbänke mit Tischen | 2 | St. | 1.500,00 | 3.000,00 |
| Pflanzung weiterer Bäume und Gehölze | Maßnahmenbereich Landespflege | | | |
| | | | | 123.450,00 |

- Erstellung einer Rangfolge
 - Sehr hohe Priorität (Umsetzung: 1-5 Jahre)
 - Hohe Priorität (Umsetzung: 5-10 Jahre)
 - Geringe Priorität (Umsetzung: 10-15 Jahre)

Vorbereitungsplanung Dorferneuerung Neuses
Priorisierung Maßnahmen

Gestaltung öffentlicher Plätze

| | | | |
|---|---|---|----|
| 1 | Neugestaltung zentraler Dorfplatz |  | 42 |
| 2 | Gestaltung 'Platz an der Linde' |  | 29 |
| 3 | Gestaltung 'Platz am Brunnen' |  | 7 |
| 4 | Gestaltung 'Platz am alten Feuerwehrhaus' |  | 8 |
| 5 | Gestaltung 'Platz nördlich altes Feuerwehrhaus' |  | 8 |
| 6 | Gestaltung 'Platz am Bibelweg' |  | 25 |
| 7 | Gestaltung 'Platz am Feldkreuz am Ortseingang' |  | 11 |

- Arbeitskreise → Projektgruppen – nach Ortsteilen

| Maßnahme | Ortsteil | AK |
|--------------------------------|----------------------------|------------------|
| Neugestaltung Dorfplatz | Holzkirchen | AK 1, AK 2, AK 3 |
| Gestaltung Ortsmitte | Wüstenzell | AK 1, AK 2, AK 3 |
| Neugestaltung Radweg | Holzkirchen und Wüstenzell | AK 3 |
| Naherholungs-/Freizeitangebote | Holzkirchen und Wüstenzell | AK 2, AK 3 |
| Hochwasserschutz | Holzkirchen und Wüstenzell | AK 1, AK 3 |
| | | |

4. Maßnahmen, Projekte, Ideen!

Platz-/Freiflächengestaltung

Funktionalität

- Berücksichtigung der unterschiedlichen Nutzungsansprüche
- Barrierefreie Gestaltung

Ästhetik

- Ansprechende Gestaltung mit hoher Aufenthaltsqualität und Attraktivität
- Verwendung von dorfgerechten Materialien
- Berücksichtigung von Sichtbeziehungen

Ökologie

- Minimierung von Flächenverbrauch und Versiegelung
- Zum Ortsbild passende Bepflanzung und Ausstattung





Beläge
Sitzmöglichkeiten
Bepflanzung





PLATZGESTALTUNG



SITZGELEGENHEITEN



SITZGELEGENHEITEN





Ausgewiesene Parkplätze mit markiertem Pflasterbelag

Wasserdurchlässige Beläge

Behindertenparkplatz

Ladestation Elektroautos, E-Bikes

Bepflanzung / Einrahmung



WASSERGEWEBUNDENE WEGEDECKE



LADESTATIONEN



BEPFLANZUNG

- Anlage von Pflanzbeeten
- Mobile Bepflanzung
- Pflanzung von Gehölzen





- Parkplätze
 - Erhalt bestehender, Schaffung neuer Parkplätze
 - Ausweisung Behindertenparkplatz
 - Ladestation Elektroauto, E-Bike
- Freifläche für Zelt
- Sitzmöblierung (Bänke, Sitzgruppen, schattig, sonnig, überdacht, ...)
- Wasser (Brunnen, Quellstein, Kneippbecken, ...)
- Strom- und Wasseranschluss
- Beleuchtung
- Fahrradständer
- Belag/Belagsmix (Pflaster, wassergebundene Decke, Rasengitter, Rasen, ...)
- Bepflanzung (Erhalt, Neupflanzung, fest, mobil, ...)
- Standort Maibaum, Weihnachtsbaum
- Infotafel, Infobox für Flyer
- Bücherregal
- Backhäusle
-

Verkehr und Straßenraum

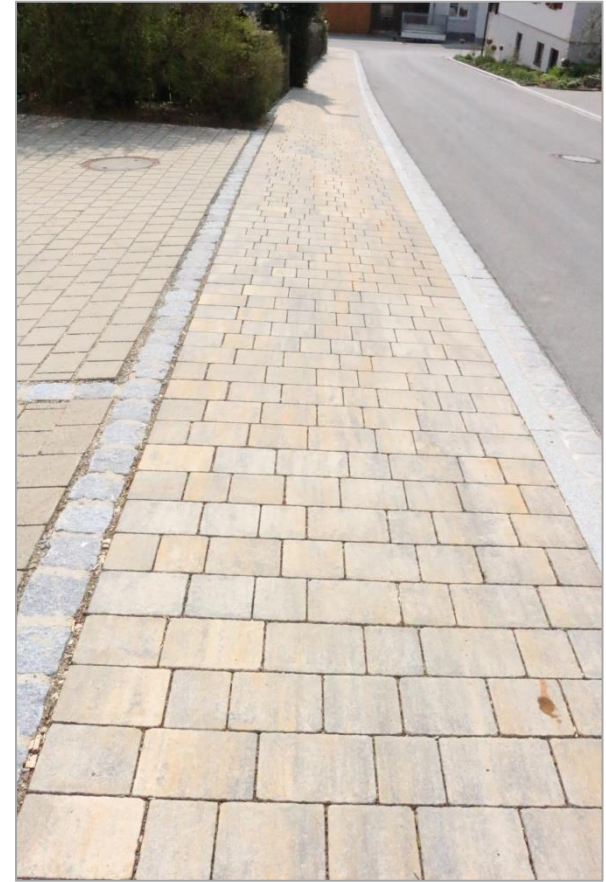
- Hohe Verkehrsbelastung entlang der Staatsstraße
- Verkehrliche Engstellen durch enge Ortsdurchfahrten
- Teilweise Sanierungsbedarf bei Nebenstraßen
- Lückenhafte Gehwege bzw. unzureichende Gehwegbreiten entlang der Staatsstraße
- Gehwege mit Sanierungs- und Gestaltungsbedarf
- Innerörtliche Fußwege mit Sanierungsbedarf
- Hohe Fahrgeschwindigkeiten an den Ortseingängen
- Fehlende Querungen zur Verkehrssicherheit
- Unzureichende Parksituation entlang der Staatsstraße
- Unzureichende ÖPNV-Anbindung
- Veraltete, nicht barrierefreie Bushaltestellen
- Radweg innerorts entlang enger und vielbefahrener Staatsstraße
- Fehlende Radwege nach Holzkirchhausen und Marktheidenfeld

- Sicherheit der Verkehrsteilnehmer
- Durchgängigkeit des Fuß- und Radwegenetzes in ausreichender Breite
- Barrierefrei/barrierearme Gestaltung
- gute Überquerbarkeit, Beseitigung von Gefahrenstellen
- deutliche Verkehrsführung, gute Orientierung im Straßenraum
- angemessene Geschwindigkeit des Fahrverkehrs
- ausreichend Parkplätze
- ausreichende Beleuchtung
- Entsiegelung
- Verwendung dorfgerichte Materialien
-



STRASSENRAUM



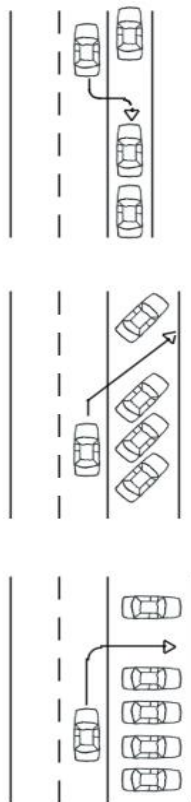




QUERUNGSHILFEN

- Ampel
- Verkehrsinsel
- Zebrastreifen
- Optische Markierung





PARKPLATZ



BUSHALTESTELLE – BARRIEREFREI



BUSHALTESTELLE – WARTEBEREICH



Ortseingänge / Geschwindigkeitsreduzierung

- Fahrbahnverengung, z.B. Baumbeet, Mittelinsel
- Verschwenkungen, z.B. durch Grünstreifen
- Optische Fahrbahnverengung, z.B. Baumtor, Material- oder Farbwechsel (Aufpflasterung)







BAUMTOR / ORTSEINGANGSSCHILD



Grüngestaltung und Dorfökologie

- mangelnde Aufenthaltsqualität und naturnahe Gestaltung öffentlicher Freiflächen
- Wenig innerörtlicher Baumbestand und Grünstrukturen entlang der Staatsstraße
- Mangelnde Pflege bei innerörtlichen Grünstrukturen, Aufwertung hinsichtlich Artenvielfalt
- Teilweise mangelnde Grüngestaltung an den Ortseingängen
- Fehlender Zugang und dadurch geringe Erlebbarkeit der Gewässer
- Teilweise mangelnde Pflege der Gewässerläufe und Uferbereiche
- Kein geeigneter Hochwasserschutz
- Teilweise Sanierungsbedarf bei Brücken
- Mangelnde Attraktivität der Ortseingänge
- Radwege führen auf engen Staatsstraßen
- Fehlender Radwegeübergang am Feuerwehrhaus
- Fehlende innerörtliche Beschilderung der Wander-/Radwege und Sehenswürdigkeiten

- Erhalt bestehender wertvoller Grünstrukturen – Kleingärten, Streuobst, Bäume
- Grünmix - Laubbäume, Streuobst, Blumenwiesen, Staudenflächen, Feldgehölze, Pflanzbeete, Fassadenbegrünung, Pflanzkübel/-tröge
- Artenvielfalt statt Einheitsgrün
- Insekten- und (wild-)bienenfreundlich
- Heimische, standortgerechte und an den Klimawandel angepasste Pflanzenauswahl – im Dorf, am Gewässer, Sonne, Schatten
- jahreszeitliche Pflanzabfolgen mit Frühjahrs-, Sommer- und Herbstblühern für ein ästhetisch ansprechendes Ortsbild
- Öffentliches / privates Grün
- Pflanzempfehlungen
- Pflegeaufwand beachten!

ERHALT WERTVOLLER GRÜNSTRUKTUREN

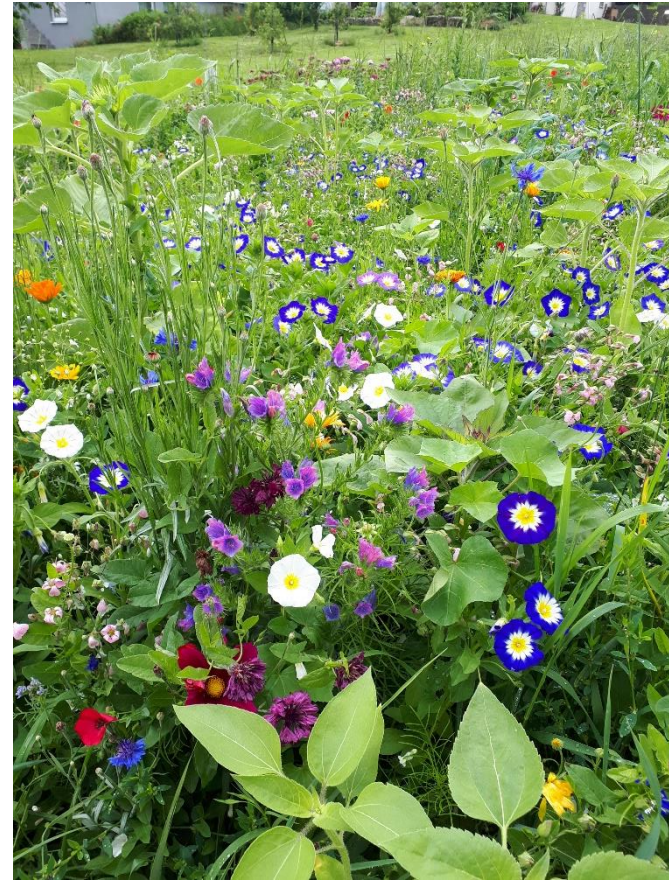


- Erhalt bestehender hochwertiger Grünstrukturen
- Pflanzung von Gehölzen (Hochstämme)
- Schaffung von Pflanzbeeten









HOCHBEETE / PFLANZSCHNECKEN





Foto Quelle: LWG, Stadtgrün 2021

ÖFFENTLICHES / PRIVATES GRÜN



Gewässer / Wasser

ZUGANG ZUM WASSER





Städtebauförderung Zeil a.M. – Gewässerausbau Krumbach mit Umfeldgestaltung



vorher



nachher

Fotos: Stadt Zeil a. M.



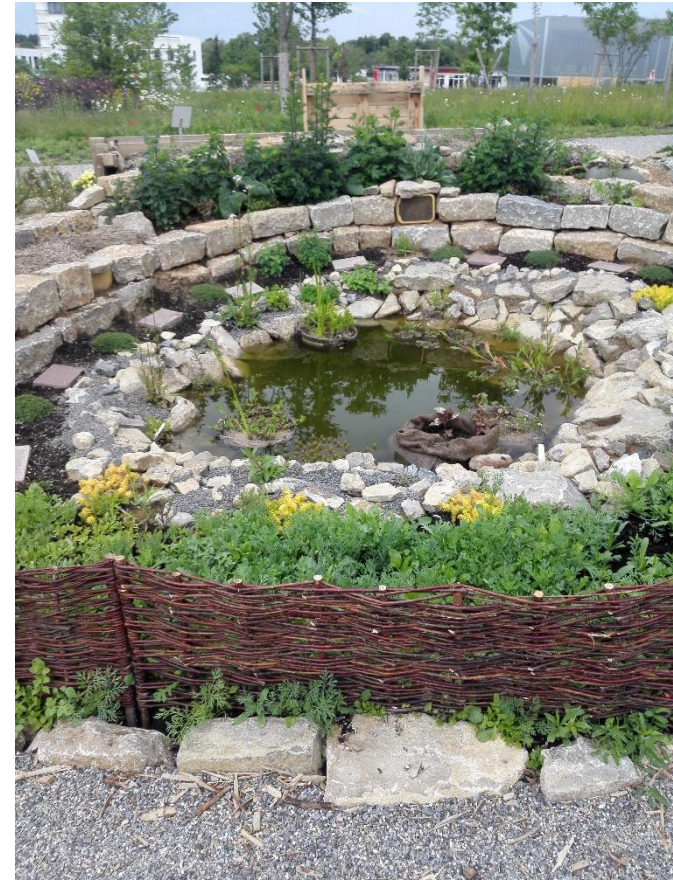
Startveranstaltung „Auf zu lebenswerten Bächen“ am 18.10.2021



Statement zur Zusammenarbeit _ Sachgebiet Städtebau

Quelle: Regierung von Unterfranken

KNEIPPBECKEN / TEICH



Freizeit / Spielen / Mehrgenerationen

- Keine Nahversorgungsmöglichkeiten
- Keine ärztliche Versorgung
- Fehlende soziale Infrastruktur (z.B. Seniorenheim)
- Rückgang von Engagierten und Nachwuchs in Vereinen und Gruppen
- Fehlende Vereinsvorstände
- Mangelnde Kooperation zwischen den Vereinen
- Fehlender Treffpunkt für alle Generationen in Wüstenzell
- Weitere Sportangebote
- Wenige Angebote für Kinder und Jugendliche
- Keine Jugendarbeit
- Fehlende Treffpunkte für Jugendliche
- Aufwertung Spiel-/Bolzplätze um altersgerechte Angebote bzw. Mehrgenerationenangebote
- Fehlende Ruhebänke bzw. bestehende Ruhebänke in schlechtem Zustand
- Kein öffentliches WC
- Teilweise mangelnde Barrierefreiheit im öffentlichen Raum
- Keine Begrüßungskultur für Neubürger
- Schwierige Verteilung von Dorfinfos



SPIELEN MIT WASSER



FITNESSGERÄTE SENIOREN



MEHRGENERATIONENPLATZ



Quelle: <https://www.weisshaupt-la.de>

5. Wie geht's weiter?

- Neuorganisation AK's und Maßnahmenentwicklung in den AK's/
Projektgruppen/ nach Ortsteilen
- Geplante Infofahrt
- Termin nächste Arbeitskreissitzung

VIELEN DANK !



NOCH FRAGEN?